



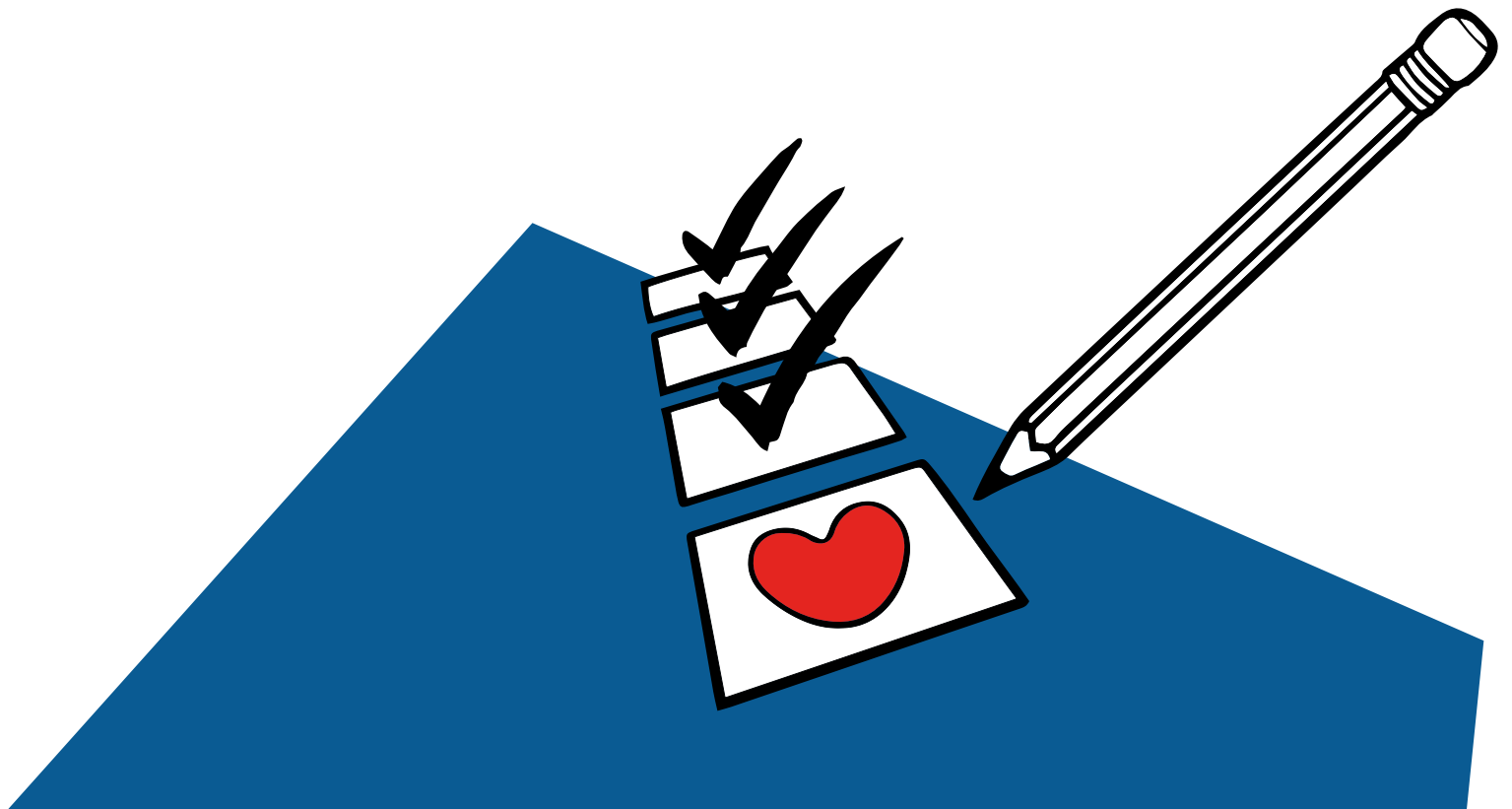
GENTOFTE KOMMUNES PERSONALPOLITIK

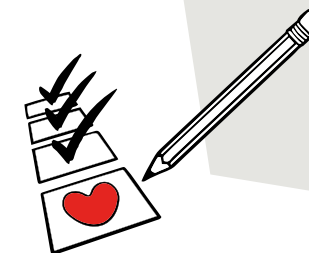
# RETNINGSLINJE OM RØGFRIE MILJØER

Vedtaget af Hovedudvalget maj 2016



GENTOFTE KOMMUNE





## Indledning og formål

Denne retningslinje omhandler regler for rygning og røgfrit arbejdsmiljø i Gentofte Kommune. Retningslinjen om røgfrit arbejdsmiljø er udarbejdet på baggrund af loven om sikring af røgfrie miljøer og skal understøtte et sundt arbejdsmiljø.

Reglerne skal sikre præcise og entydige retningslinjer, når ansatte skal forholde sig til rygning og røgfrihed på de lokale arbejdspladser.

## Indendørs rygning

Al indendørs rygning, herunder brug af elektroniske cigaretter (med og uden nikotin) forbydes i de af kommunens ejendomme og lokaler, som ikke er at betragte som et privat hjem.

## Regler om røgfrit arbejdsmiljø

Der gælder følgende regler:

- Borgere/brugere og medarbejdere skal kunne mødes og færdes i et røgfrit miljø
- Rygning alle steder hvor der er børn og unge må kun ske uden for matriklen, og under hensyn til naboer og offentlighed.
- For arbejdspladser, der udgør boligen for den ansatte / borgeren gælder:
  1. Arbejdsplads i hjemmet med ekstern arbejdskraft tilknyttet reguleres via hovedreglen, hvorefter der ikke må ryges i arbejdslokalerne, det vil sige, de lokaler, hvor den ansatte udfører sine opgaver. Hvis disse tillige tjener som private bolig-

formål, må der ikke ryges, når den eksterne arbejdskraft opholder sig der.

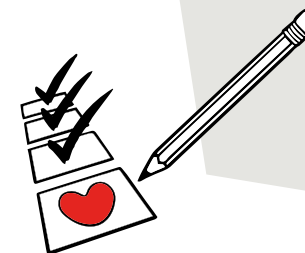
2. For dagplejere, hjemmedagplejere og plejefamilier/aflastningsfamilier m.v. skal hele hjemmet være røgfrit indendørs, *når der er børn og unge i hjemmet*. Lokaler, der primært er indrettet til/ anvendes som børnenes og de unges lege-, sove- og opholdsrum, *skal være røgfrie hele døgnet*.
3. På alle tilbud (dag- og døgntilbud) for børn og unge må rygning kun ske *uden for matriklen* og under hensyn til naboer og offentlighed.

## Lokale politikker

Den enkelte arbejdsplads skal udforme en lokal rygepolitik. Den lokale rygepolitik skal tage udgangspunkt i reglerne, som er nævnt ovenfor. Det er herudover en betingelse, at der er bred enighed om de lokale regler i MED-gruppen på den lokale arbejdsplads.

I fastsættelsen af lokale retningslinjer for sikring af røgfrie miljøer skal indgå:

- Hvordan borgerne/brugerne og medarbejdere sikres røgfrie miljøer
- Hvordan det sikres, at medarbejdere og borgere/brugere ikke udsættes for passiv rygning
- Hvordan rygerne sikres mulighed for rygning
- Om der for nogle arbejdspladser skal være rygeforbud.



### Sanktioner

Tilsidesættelse af denne politik kan medføre arbejdsretlige sanktioner.

### Ikrafttrædelse

Denne retningslinje træder i kraft den 1. juli 2016.